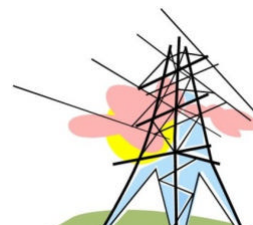
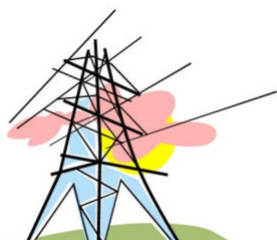


Krimpinstruktie

BURNDY kabelschoenen type YAV-DM

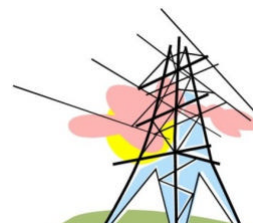
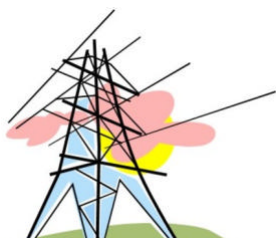


Krimpinstruktie

BURNDY kabelschoenen type YAV-DM

Montage instructie kabelschoenen YAV-DM :

- Bepaal de geleider(s) kwadraturen of meet deze met behulp van de Burndy “ wiremike “.
- Bepaal het juiste type verbinder op basis van de geselecteerde geleider(s),
- Bepaal het juiste persgereedschap en persmatrijzen op basis van de geselecteerde verbinder (zie montage overzicht)
- Borstel , indien noodzakelijk , de geleider(s) schoon.
- Plaats de geselecteerde matrijzen in het benodigde persgereedschap (zie werk procedures persgereedschappen).
- Bepaal de striplengte aan de hand van de onderstaande tabel of meet deze aan de hand van de gekozen kabelschoen (zie montage overzicht)
- Strip de benodigde isolatie lengte af
- Voer de kabel in de kabelschoen en controleer of de geleider tot aan het einde van de schacht is ingevoerd.
- Positioneer de te maken verbinding in het te gebruiken persgereedschap. De schacht van de te persen kabelschoen of verbinder dient in het midden van de zeskantpers matrijs te worden gepositioneerd te worden zodat de persing in het midden van de schacht wordt aangebracht.
- Breng de persing aan konform de SBI werkinstructie van het te gebruiken persgereedschap (zie werkprocedures).
- Controleer de gemaakte verbinding visueel. In de schacht van de kabelschoen is nu de kwadratuur van de gekozen matrijs geperst hetgeen controle van de toepassing, connector en persmatrijs mogelijk maakt.



Krimp instructie

BURNDY kabelschoenen type YAV-DM

Matrijzenoverzicht YAV-DM:

Meer aderige Cu geleiders in mm ² IEC 228/78 klasse 2	Maximale geleider diameter in mm. volgens IEX 228/78 klasse 2	Ader strip lengte in mm.	SBI - BURNDY Cat. Nr	MR25H3 Indent persing	MY70M Indent persing	Y500CT / BCT500 / PAT600		Y35 / Y35BH / Y750 / Y750BH / PAT750	
						Zeskant persing	krimps	Zeskant persing	krimps
10	4,2	11,0	YAV010DM..KS	o	o	W010DGE1T	1	U010DGE1T	1
16	5,3	14,0	YAV016DM..KS	o	o	W016DGE1T	1	U016DGE1T	1
25	6,6	16,0	YAV025DM..KS	o	o	W025DGE1T	1	U025DGE1T	1
35	7,9	19,0	YAV035DM..KS		o	W035DGE1T	1	U035DGE1T	1
50	9,1	20,0	YAV050DM..KS		o	W050DGE1T	2	U050DGE1T	1
70	11,0	22,0	YAV070DM..KS			W070DGE1T	2	U070DGE1T	1
95	12,9	26,0	YAV095DM..KS			W095DGE1T	2	U095DGE1T	1
120	14,5	28,0	YAV120DM..KS			W120DGE1T	2	U120DGE1T	1
150	16,2	32,0	YAV150DM..KS			W150DGE1T	2	U150DGE1T	1
185	18,0	32,0	YAV185DM..KS			W185DGE1T	2	U185DGE1T	1
240	20,6	37,0	YAV240DM..KS					U240DGE1T	1
300	23,1	46,0	YAV300DM..KS					U300DGE1T	1

